

Temporada Alta

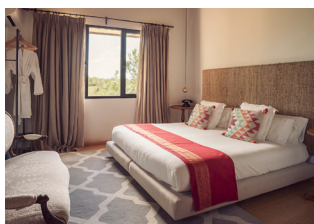
de 01 de julio al 12 de octubre; del 1 de diciembre al 6 de enero.
De viernes a domingo, puentes y festivos durante todo el año.

TELETRABAJA EN MASQI

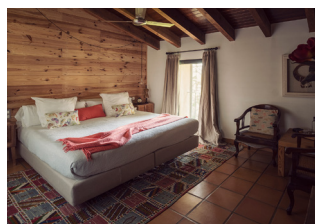
TEMPORADA ALTA			TEMPORADA BAJA		
HABITACIÓN	5 noches		HABITACIÓN	5 noches	
	👤👤	👤		👤👤	👤
Estándar	2.445€	1.690€	Estándar	2.325€	1.570€
Superior	2.535€	1.780€	Superior	2.405€	1.650€
Junior suite	2.760€	2.005€	Junior suite	2.595€	1.840€
Suite	2.890€	2.135€	Suite	2.710€	1.955€
New suite	3.025€	2.270€	New suite	2.830€	2.075€
New suite superior	3.175€	2.420€	New suite superior	2.960€	2.205€



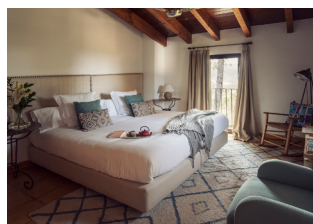
Hab. Estándar East



Hab. Estándar Shanti



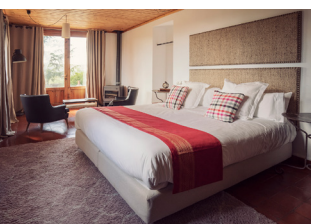
Hab. Doble Superior West



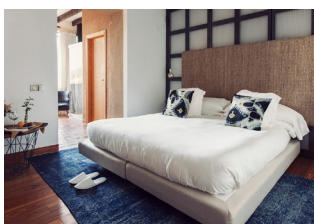
Hab. Doble Superior South



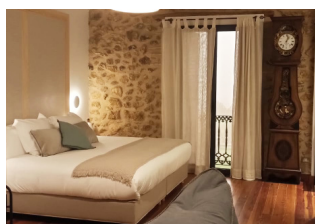
Hab. Doble Superior Om



Junior Suite Namaste



Junior Suite Shambhala



New Suite Karuna



Suite North



New Suite Superior Samadhi